

平面図 S=1:500



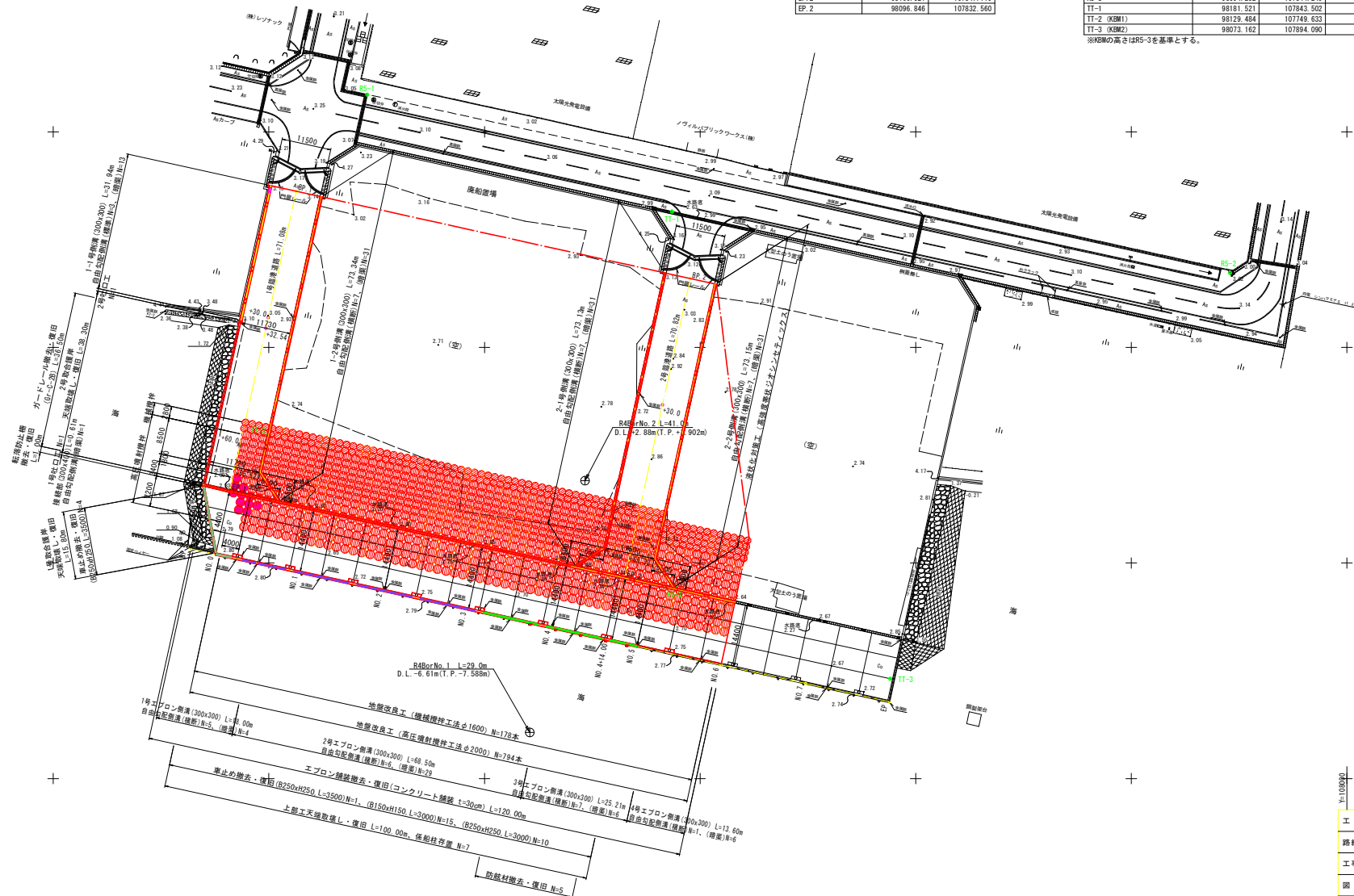
臨港道路 中心線座標一覧表

点名	X座標	Y座標
BP 1	98186.251	107756.315
EP 1	98116.842	107741.007
BP 2	98166.021	107847.719
EP 2	98096.846	107832.560

基準点座標一覧表

点名	X座標	Y座標	Z座標
RS-1	98208.639	107772.801	3.106
RS-2	98167.307	107972.920	3.067
RS-3	98094.252	107844.249	2.708
TT-1	98181.521	107843.502	3.023
TT-2 (K線1)	98129.484	107749.633	2.876
TT-3 (K線2)	98073.162	107894.090	2.810

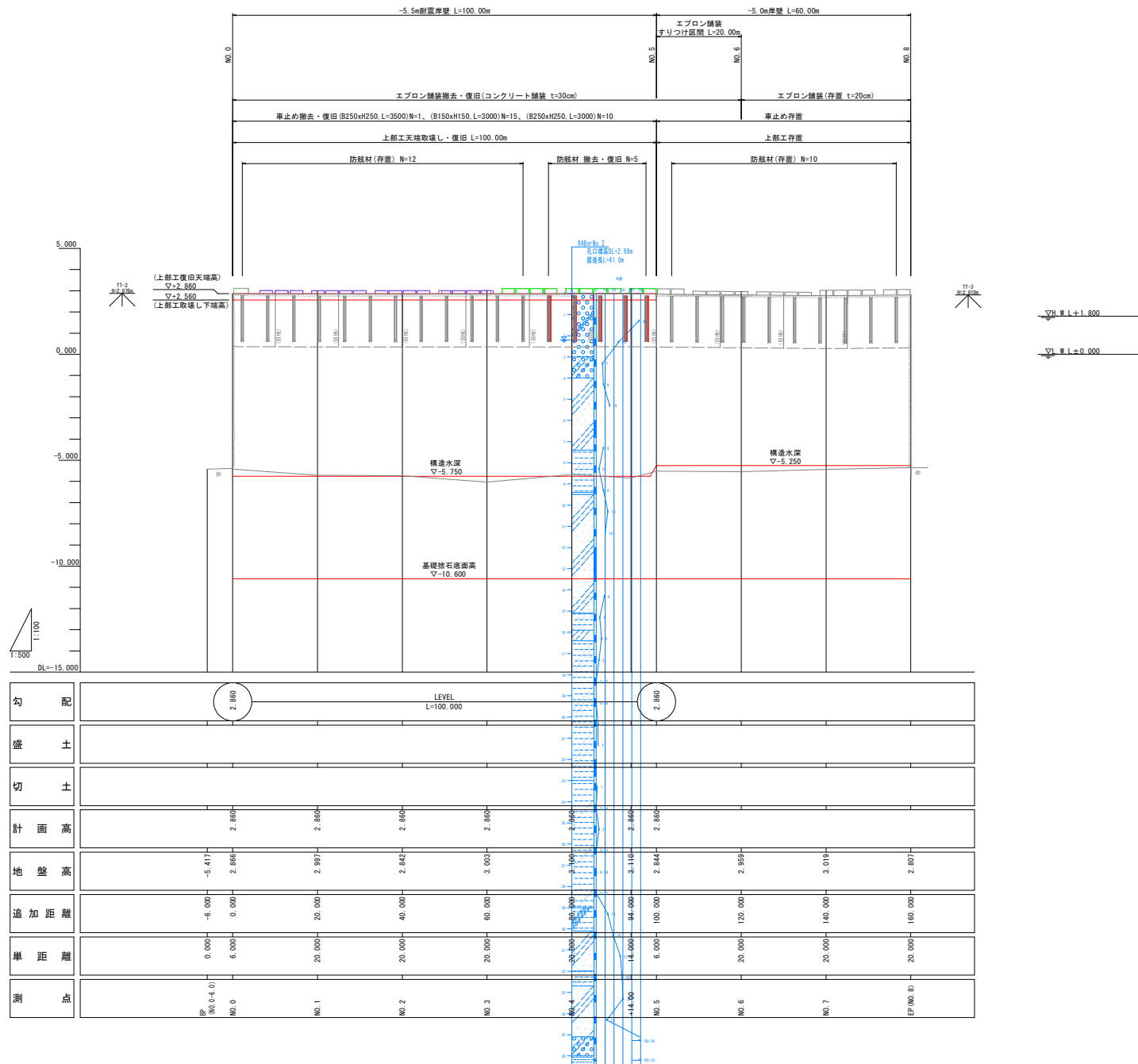
※K線の高さはRS-3を基準とする。



実施設計図面

工事名	R 7 阿土 橋港 (大洲地区) 他 阿南・津乃峰他 歩掛調査業務
路線名等	橋港 (大洲地区) 他
工事箇所	阿南市津乃峰町新浜他
図面名	平面図
縮尺	1:500 図面番号 1 / 7
会社名	
事業名	徳島県南部総合農政局農土整備部 (阿南)

縦断図 V=1:100  
H=1:500

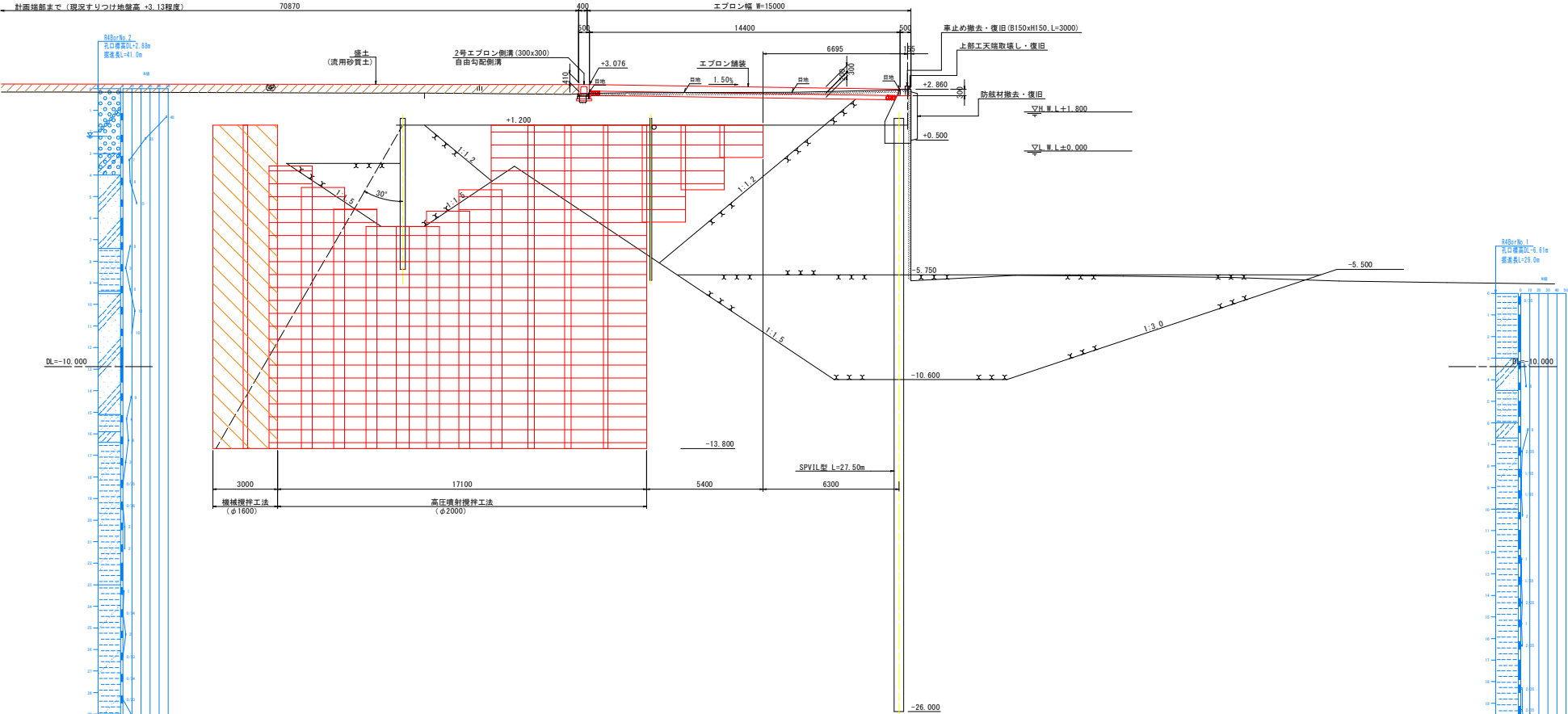


実施設計図面

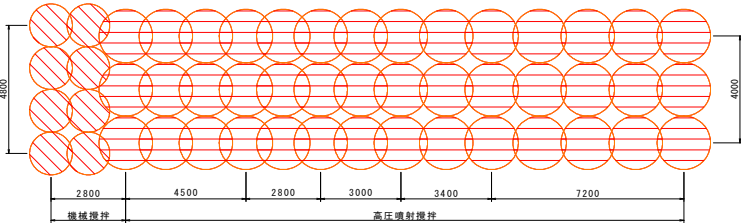
工事名	R7阿土・橋港（大潟地区）他 阿南・津乃峰他 歩道調査業務		
路線名等	橋港（大潟地区）他		
工事箇所	阿南市津乃峰町新浜他		
図面名	縦断図		
縮尺	V=1:100 H=1:500	図面番号	2 / 7
会社名			
事業者名	徳島県南部総合農政局農土整備部（阿南）		

標準横断面図(1) S=1:100

NO. 3付近



平面配置図



実施設計図面

工事名	R7阿土・橋港（大浜地区）他 阿南・津乃峰他 歩道調査業務		
路線名等	橋港（大浜地区）他		
工事箇所	阿南市津乃峰町新浜他		
図面名	標準横断面図(1)		
縮尺	1:100	図面番号	3 / 7
会社名			
事業名	徳島県南部総合農林局農土整備部(阿南)		

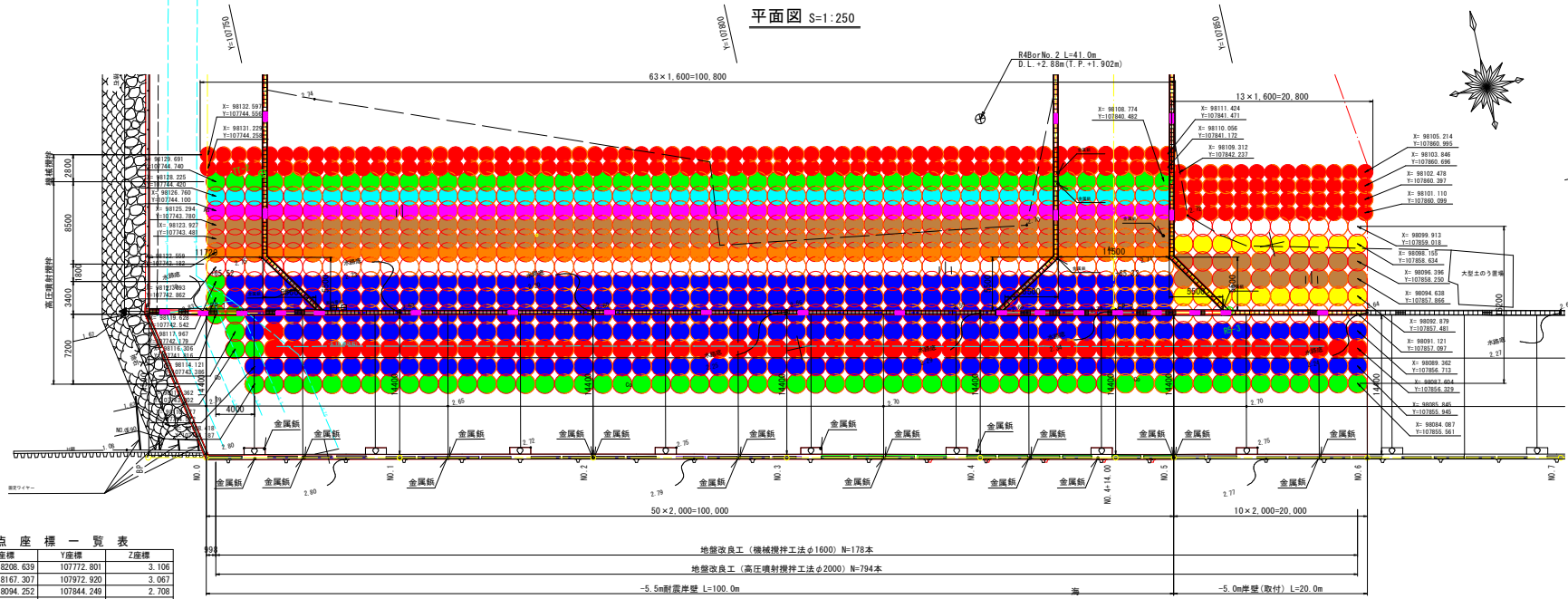
NO. 6付近



工 事 名	R7阿土 橘港（大渴地区）他 阿南・津乃峰他 歩道調査業務		
路線名等	橘港（大渴地区）他		
工事箇所	阿南市津乃峰町新浜他		
図 面 名	標準横断面図（2）		
縮 尺	1:100	図面番号	4 / 7
会 社 名			
事業者名	徳島県南都総合農林県民局整備部（阿南）		

地盤改良詳細図

平面図 S=1:250



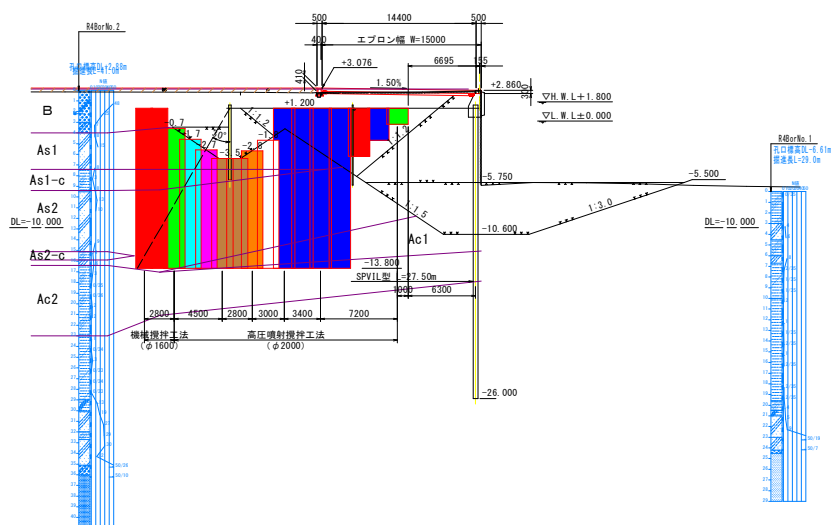
基準点座標一覧表

点名	X座標	Y座標	Z座標
RS-1	98208.639	107772.801	3.106
RS-2	98167.307	107972.920	3.067
RS-3	98094.252	107844.249	2.708
TT-1	98181.521	107843.502	3.023
TT-2 (KBM1)	98129.484	107749.633	2.876
TT-3 (KBM2)	98073.162	107894.000	2.810

※RBMの高さはRS-3を基準とする。

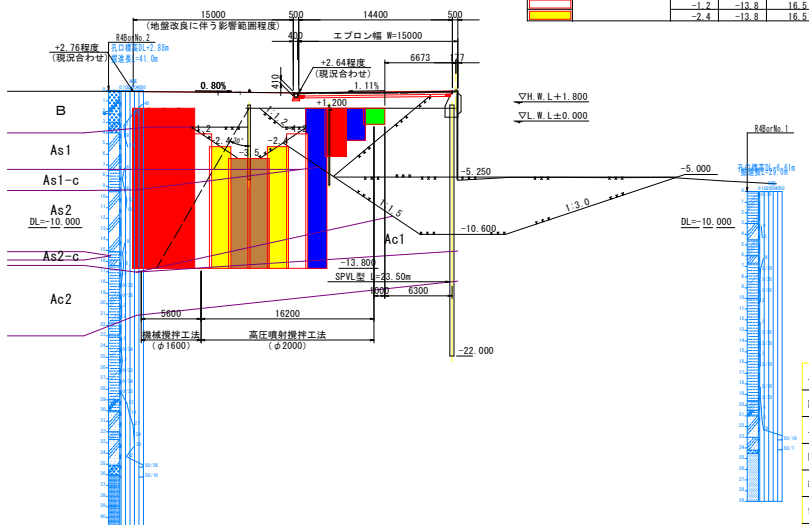
標準横断面図(1) S=1:250

-5.5m耐震岸壁 NO.3付近



標準横断面図(2) S=1:250

-5.0m岸壁(取付) NO.6付近



色区分	工法	施工基面(現地盛高) D.L.+2.7m		打設長 (m)	杭長 (m)	本数	同左内訳		合計
		杭天端高 D.L.(m)	杭下端高 D.L.(m)				-5.5m岸壁	-5.0m岸壁	
赤	機械撹拌工法(二輪式)	1.2	-13.8	16.5	15.0	89	63	26	89
橙		-0.7	-13.8	16.5	13.1	50	50	-	
黄		-1.7	-13.8	16.5	12.1	50	50	-	
緑		-2.7	-13.8	16.5	11.1	50	50	-	
青		-3.5	-13.8	16.5	10.3	110	90	20	
紫		-2.8	-13.8	16.5	11.0	50	50	-	
水色	高圧噴射撹拌工法(二重管工法)	-1.8	-13.8	16.5	12.0	50	50	-	
白		1.2	-13.8	16.5	15.0	210	200	10	
黄緑		1.2	-3.4	6.0	4.5	58	48	10	
青緑		1.2	-1.8	4.5	3.0	61	51	10	
緑		1.2	-0.3	3.0	1.5	65	55	10	
黄緑		-1.2	-13.8	16.5	12.6	20	-	20	
白		-2.4	-13.8	16.5	11.4	20	-	20	

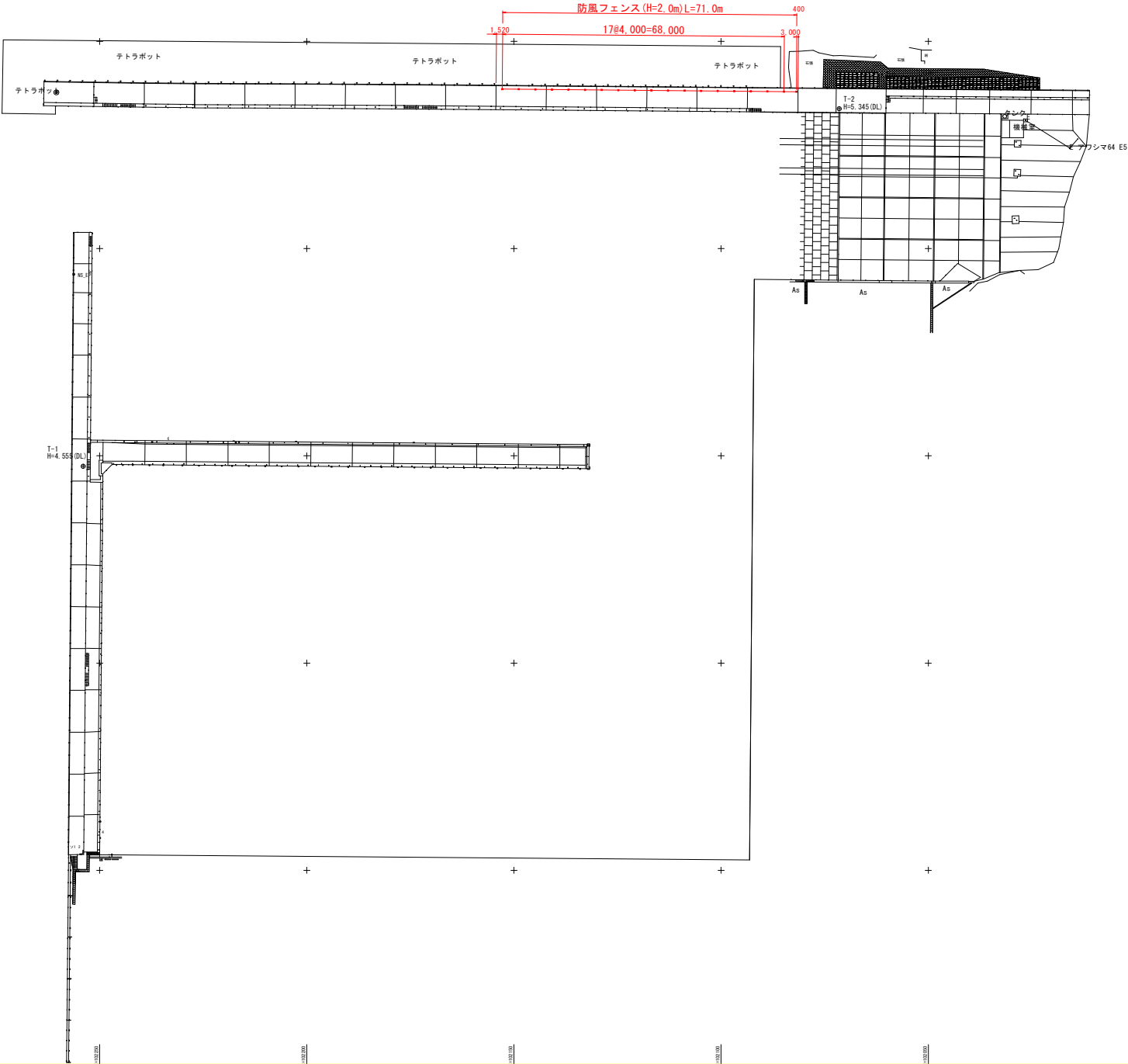
実施設計図面

工事名	R7阿土 橋港(大湊地区)他 阿南・津乃峰地 歩街調査業務
路線名等	橋港(大湊地区)他
工事箇所	阿南市津乃峰町新浜地
図面名	地盤改良詳細図
縮尺	1:250
図面番号	5 / 7
会社名	
事業名	徳島県南部総合農政局農土整備部(阿南)



計画平面図 S=1:500

基準点座標一覧表			
点 号	X座標	Y座標	標高(DL)
T-1	10253.975	11047.485	4.535
T-2	10597.488	11133.787	5.345



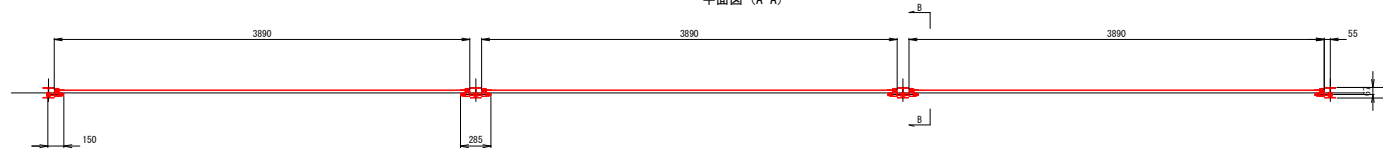
実施設計図面

世界測地系IV系			
工事名	R7阿土 橋港（大潟地区）他 阿南・津乃峰他 歩道調査業務		
路線名等	橋港（大潟地区）他		
工事箇所	阿南市津乃峰町新浜他		
図面名	計画平面図		
縮尺	S=1:500	図 面 号	6 / 7
会社名			
事業者名	徳島県南部総合振興局農土整備部(阿南庁舎)		

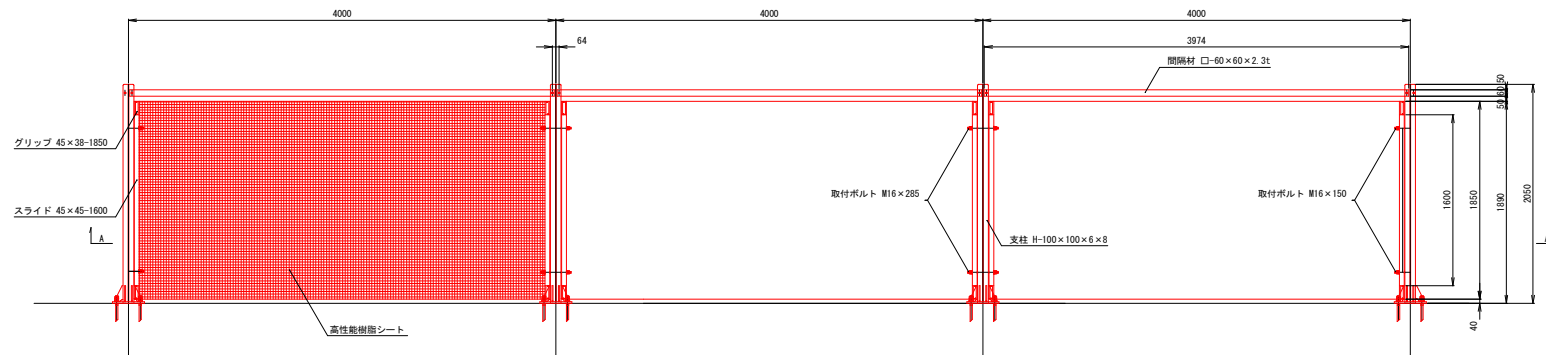
S=1/25

(H=2.0m)

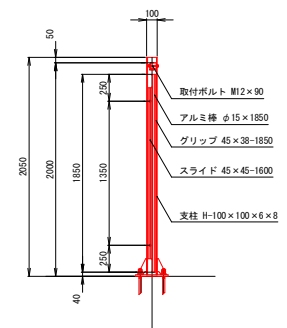
平面图 (A-A)



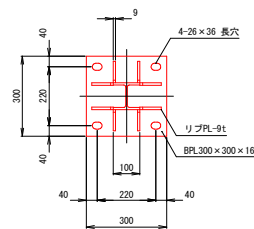
正面図



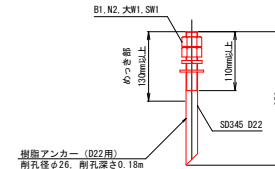
側面図 (B-B)



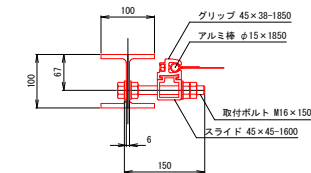
ベースPL詳細図

 $S=1/10$ 

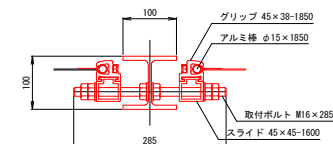
### アンカー詳細図

$$S=1/5$$


端部支柱部詳細図

 $S=1/5$ 

中間支柱部詳細図

$$S=1/5$$


実施設計図面

世界地系系1:赤		実施設計図面	
工事名	R 7 阿士 橋港 (大島地区) 他 阿南・津乃峰 等 歩道阿高乗務		
路線名等	橋港 (大島地区) 他		
工事箇所	阿南市津乃峰町新浜地		
図面名	防風フェンス構造図		
縮尺	S=1:25	図面番 号	7 / 7
会社名			
事業者名	徳島県南総合振興局病害土整備部 (阿南市庁舎)		

部材数量表 1スパン当たり

品名	規格	材質	数量	単位重量(kg)	重量(kg)	備考
支柱（ベースプレート式）	H-100×100×6×8	SS400	1	50.10	50.10	
間隔材	□60×60×2.3-3974	STKR400	1	16.13	16.13	
グリップ	45×38-1850	A6063S-T5	2	3.83	7.66	シルバールマイト仕様
スライド	45×45-1600	A6063S-T5	2	3.14	6.28	シルバールマイト仕様
アルミ棒	φ15×1850	A6063S-T5	2	0.93	1.86	シルバールマイト仕様
高性能樹脂シート	1850×4000	-	1	4.22	4.22	PET繊維・アクリル樹脂コーティング
取付ボルト（中間支柱用）	M16×285 B, W4, N6	10.9 相当	2	0.65	1.30	
取付ボルト（端部支柱用）	M16×150 B, W3, N2	10.9 相当	0	0.39	0.00	
取付ボルト（間隔材用）	M12×90 B, W2, SH, N	4.6 相当	2	0.13	0.26	
1 スパン分の重量					87.81kg	
1 m当たりの重量					21.95kg	

・部品の表面処理は、JIS H 8641(溶融亜鉛めっき)に準ずる。ただし、ボルト、ナット類のネジ部は除く。